

# ABC SINUS KIT

*Developed by Dr. Ferdinando Cosci*





**KIT CHIRURGICO  
PER IL RIALZO DEL SENO MASCELLARE  
INTUITIVO ED ERGONOMICO**



**A Advanced sinus lift  
B Basic sinus lift  
C Cosci**

# ABC SINUS KIT

- Semplicità di esecuzione
- Unico kit per:
  - A- Advanced sinus lift (tecnica standard da 5 a 9 mm di osso crestale)
  - B- Basic sinus lift ( tecnica avanzata da 2 a 4 mm di osso basale)
- Costante controllo intra-operatorio
- Protezione della membrana del seno
- Predicibilità
- Tecnica minimamente invasiva
- Maggior comfort per il paziente
- Ampiamente supportata bibliograficamente

## UN APPROCCIO SEMPLIFICATO AL RIALZO DEL SENO MASCELLARE

Il sistema abc è stato sviluppato per eseguire la fresatura dell'osso e l'erosione della corticale fino all'esposizione della membrana di Schneider. Il kit si avvale di una sequenza di stop che permette di avere un controllo sulla profondità di fresaggio. Questo kit è sviluppato per eseguire per via crestale, sia mini (5vs. 9mm osso basale ) che grandi rialzi del seno mascellare.



Inserire questi stop avvitando in senso orario e svitarli in senso anti orario.

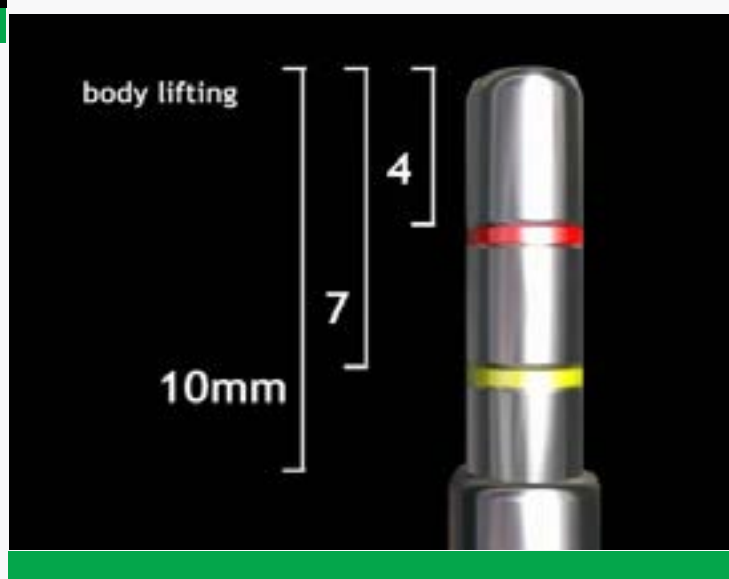
Essi hanno la particolarità unica di fermarsi quando entrano in contatto con l'osso, mentre la fresa continua a girare. Questa caratteristica permette di ridurre il rischio di riscaldamento.



Le speciali frese (Advanced & Basic) hanno un angolo di taglio di circa 30 gradi. Sono in grado di erodere l'osso preservando la membrana del seno mescellare.

#### BODY LIFTING

Lo strumento ha una tacca di riferimento a 4mm, una a 7 e lo stop finale a 10mm.



## TECNICA AVANZATA

### Da 2 a 4 mm di osso

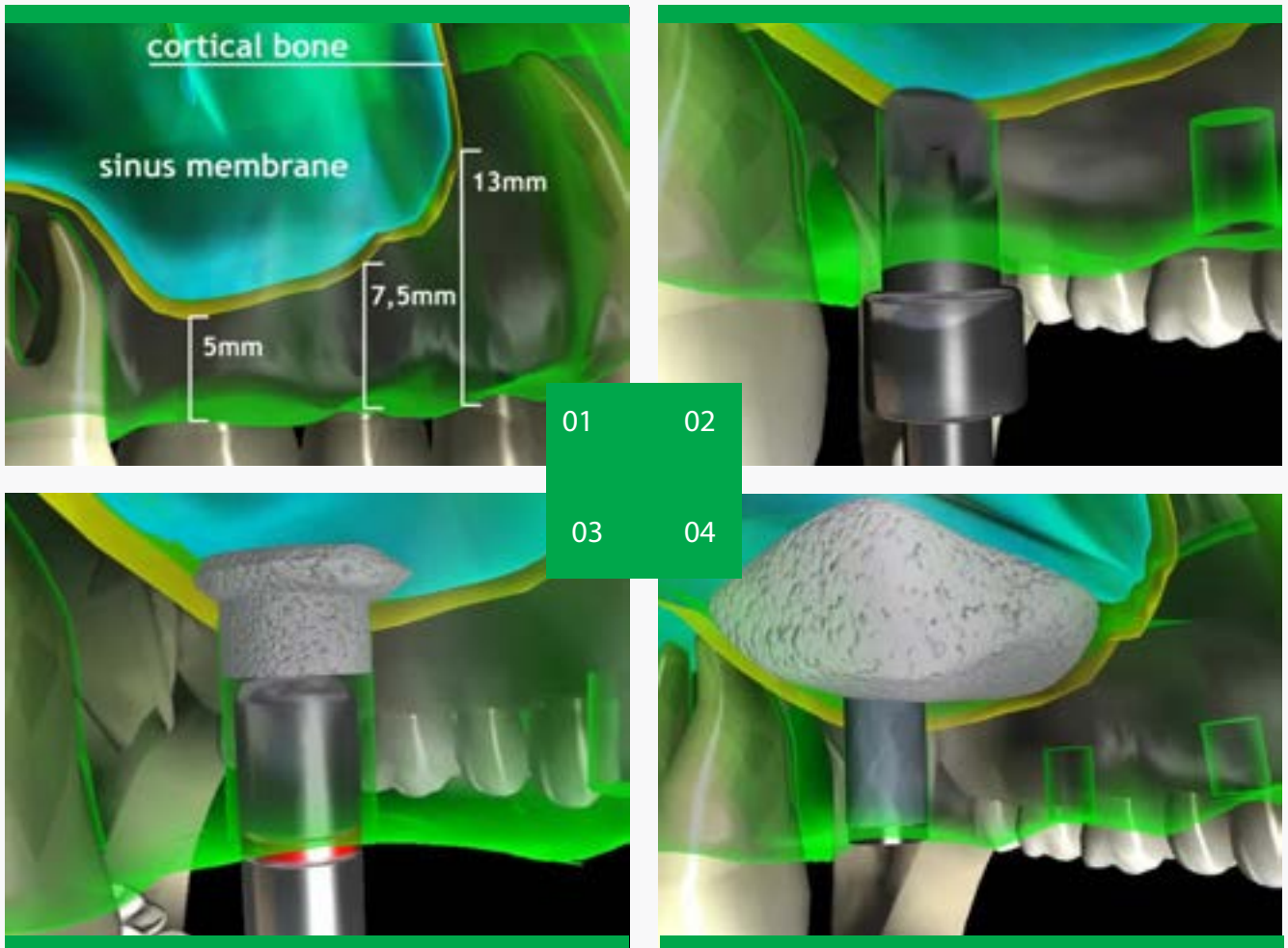
#### GRANDE RIALZO DEL SENO

Se l'intervento prevede un grande rialzo del seno (si è quindi stabilito che l'osso basale va da 2 a 6mm) va utilizzata la fresa advanced che ha un angolo di taglio di circa 30 gradi e usata correttamente non lacera la membrana del seno.

La profondità del taglio può variare da 2 a 6 mm, a seconda che venga utilizzata con o senza stop. Prima di procedere al fresaggio dell'osso, verificare che la lunghezza del taglio (con o senza stop) sia quella che si intende eseguire, appoggiando la fresa sulla scala millimetrata posta sul lato destro del kit.

# TECNICA STANDARD

Da 5 a 9 mm di osso crestale



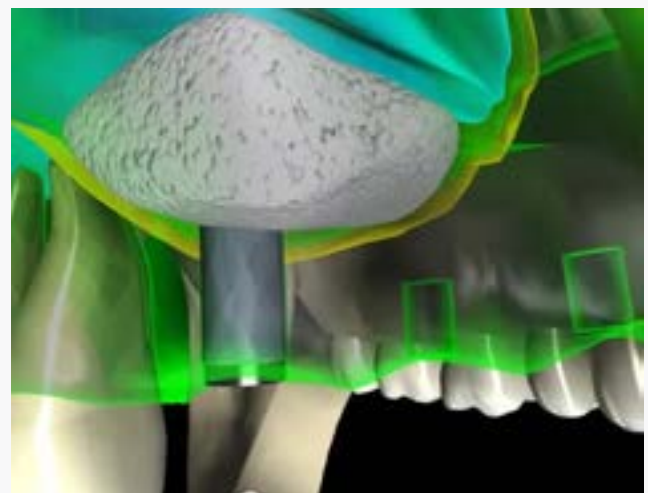
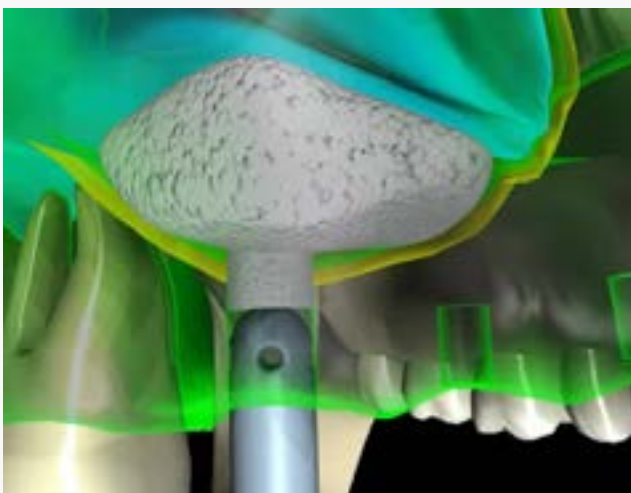
## MINI RIALZO CRESTALE

Se l'intervento prevede un mini rialzo (si è quindi stabilito che l'osso basale va da 5 a 9mm) è possibile utilizzare la fresa basic che ha un angolo di taglio di circa 30 gradi ed è in grado di erodere l'osso preservando la membrana del seno mascellare. Prima di procedere al fresaggio dell'osso, verificare che la lunghezza di taglio sia corretta, appoggiando la fresa (con o senza il relativo stop) sulla scala millimetrata posta sul lato destro del kit.

FRESE	DIAMETRO	LUNGHEZZA TAGLIO
Cortical Drill	3 mm	3—1 mm
Basic Drill	3,1 mm	9—5 mm
Advanced Drill	3,1 mm	6—2 mm
Body lifting	3,1 mm	Lunghezza 10mm
STOP SEQUENCE	FUNZIONE	
Stop o	SECURITY STOP Blocca la lunghezza di taglio a fine corsa	
Stop verde	Riduce la lunghezza di taglio di 1 mm	
Stop giallo	Riduce la lunghezza di taglio di 2 mm	
Stop blu	Riduce la lunghezza di taglio di 3 mm	
Stop viola	Riduce la lunghezza di taglio di 4 mm	

## INSERIMENTO DELL'IMPIANTO

Terminata la fase di riempimento si procede con l'inserzione dell'impianto, se il diametro è superiore a 3.7, si può procedere utilizzando la fresa finale del kit implantare a bassi giri e senza irrigazione, in ultimo inserire l'impianto





## Basic Drill

## Advanced Drill



Cortical Drill	Senza stop	<b>stop verde 1mm</b>	<b>Stop giallo 2mm</b>
Profondità	3 mm	2 mm	1 mm

Basic Drill	Senza stop	<b>Stop verde 1mm</b>	<b>Stop giallo 2mm</b>	<b>Stop blu 3mm</b>	<b>Stop viola 4mm</b>
Profondità	9 mm	8 mm	7 mm	6 mm	7 mm

Advanced Drill	Senza stop	<b>Stop verde 1mm</b>	<b>Stop giallo 2mm</b>	<b>Stop blu 3mm</b>	<b>Stop viola 4mm</b>
Profondità	6 mm	5 mm	4 mm	3 mm	2 mm